

M-8610-DK

MONTAGEVEJLEDNING

SPALTELUKKERE

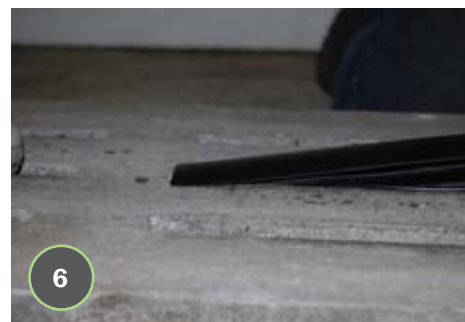


ADING : MASTER : TRADING : MASTER : TRADING
MASTER : TRADING : MASTER : TRADING : MASTER : TRADING
TRADING : MASTER : TRADING : MASTER : TRADING : MASTER : TRADING
ING : MASTER : TRADING : MASTER : TRADING : MASTER : TRADING

MASTER : TRADING

MASTER TRADING • KIRKEVÆNGET 5 • 7400 HERNING • DENMARK

www.mastertrading.dk • Tel. + 45 9744 6677



- Billede 1: Placer spaltelukkerprofilen i spalteåbningen i ca. 20 graders vinkel med hånden
Billede 2: Tryk ned indtil låsesystemet har sin virkning med hånden.
Billede 3: Brug en hård gummihammer til monteringen.
Billede 4: **FORKERT MONTERING:** Bemærk Spaltelukkerens ryg ,samt hældning (peger for meget op ad)
Spaltelukkerens ryg vil revne 1-2 Cm og der er fare for ,at grisen kan rive mere af ryggen af.
Skæring af profil: Vi anbefaler at forkorte profilen 15-20 mm af længden
Eksempel: 65 mm lang profil skal reduceret til en længde af 50 mm
Billede 5: **RIGTIG MONTERING:** Bemærk ryg på spaltelukker,samt hældning(Billede 6)
Billede 7: **Vigtigt:** Spaltelukkerens ryg må ikke trykkes ned til den er lige. (Se billedet 7 til venstre).
Den skal have en krumning, som billede 7 til højere viser.
Billede 8: Snit af spaltelukkeren hvor man kan se, hvordan låsesystemet har sin virkning.
- Generel info: Spaltelukkeren monteres let og enkelt.
Anvend ikke en almindelig hammer.
Inden montering anbefaler bjd at spaltelukker profilerne tempereres ca. 24 timer i stalden.
Varm evt. spaltelukker profilerne op (max.50*)