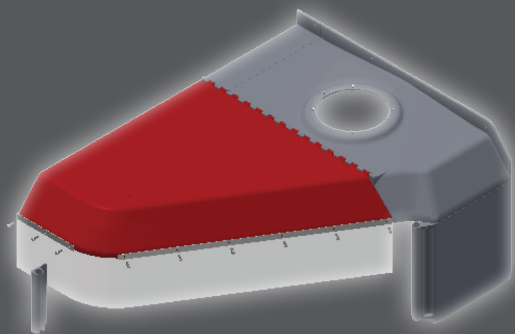




## GARDINER TIL KLIMAHULE

Bedre forhold for pattegrise



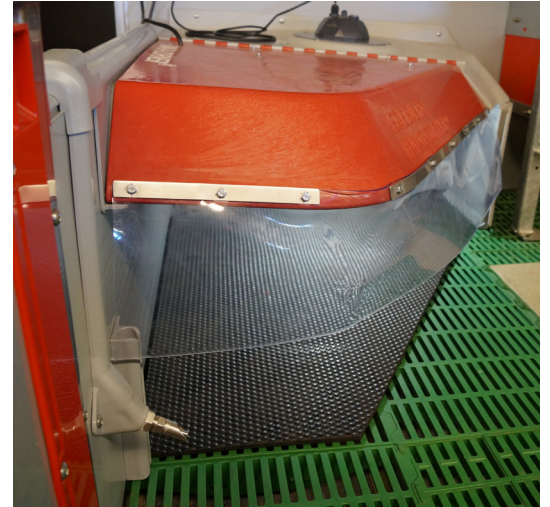
- +0,5 kg ved fravæning
- +2°C i smågrisehule
- Lavere energiforbrug
- Lavere CO<sub>2</sub>-udledning
- Energibesparelse på næsten 400 DKK om året pr. klimahule
- Tilbagebetalingstiden er mindre end 6 måneder
- Endnu bedre varmfordeling i smågrisehulen og ingen træk

# Gardiner til klimahule

Bedre forhold for pøttegrise

Gardinerne er designet til INN-O-CORNER klimahule og giver endnu bedre forhold for pøttegrise. Gardinerne er med til at øge gennemsnitstemperaturen i klimahulen med 2°C. Samtidig nedsætter gardinerne gennemtræk, hvilket giver bedre forhold for pøttegrisene.

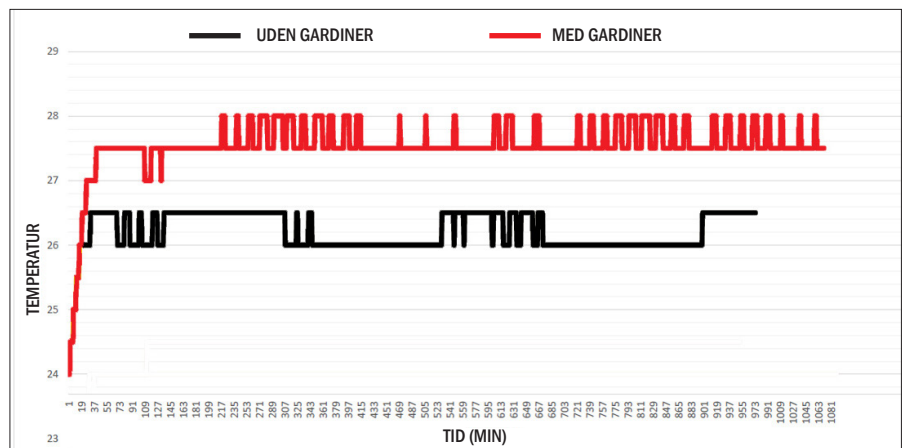
Testresultaterne viser en reduktion i energiforbruget på 18%. I testen blev det nødvendige energiforbrug for at holde den ønskede huletemperatur uden gardiner målt til 88 Watt i timen pr. klimahule. Med gardiner blev det målt til 73 Watt i timen pr. klimahule.



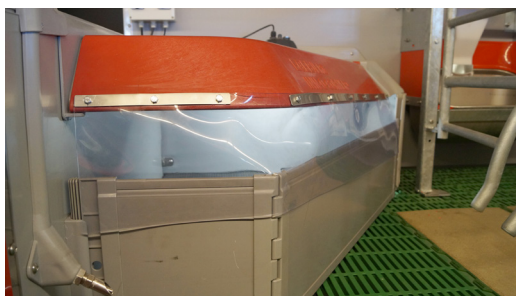
ENERGIFORBRUG PR KLIMAHULE				
	W/time	kW/år	Årlig besparelse, kW	Årlig besparelse, DKK*
Uden gardiner	88	771	-	-
Med gardiner	73	640	131	393

\* Baseret på, at prisen pr. kW er 3 DKK.

## VARMETEST\*\*



\*\* Testen blev lavet med en elektrisk varmeplade. Temperaturen blev registreret hvert minut i mindst 1.000 prøver. Diagrammet viser, hvordan gardinet forbedrer sluttemperaturen. Temperaturdataloggeren blev placeret samme position: 100 mm fra gulvet og i midten af hulen.



**2900668** Montagesæt til gardiner INN-O-CORNER B:80cm  
**2900669** Montagesæt til gardiner INN-O-CORNER B:90cm



## Vores kunde udtaler:

Martin Andersen fra Risgården har monteret gardinerne i sine smågrisehuler og bemærket den gode effekt:

"Efter montering af gardinerne er smågrisenes vægt 0,5 kg højere ved fravæning end før."

Der tages forbehold for ændringer og trykfejl.

B-8529-DK

# MASTER TRADING

MASTER TRADING • KIRKEVÆNGET 5 • 7400 HERNING • DENMARK

www.mastertrading.dk • Tel. +45 9744 6677