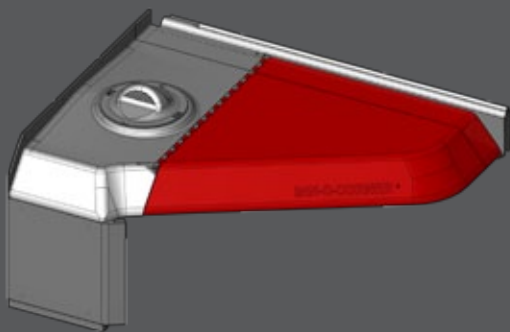




## INN-O-CORNER®

Wohlbefinden und Komfort für Ferkel

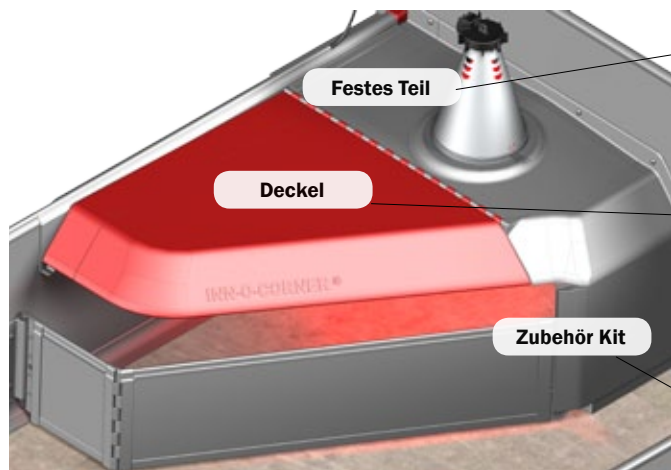


- INN-O-CORNER® sichert Wohlbefinden
- INN-O-CORNER® ist in elegantem Design
- Einfache Montage
- Optimales Klima (geschlossene Seiten schützen vor Zugluft)
- Bis zu 0,8 m<sup>2</sup> geschlossene Fläche
- Individuell einstellbar
- Einfach zu reinigen
- Einfacher Zugang - leichte Konstruktion

# INN-O-CORNER® FERKELNEST

Optimale Temperatur ohne Zugluft

INN-O-CORNER ist ein Ferkelnebst für Abferkelbuchten. Durch die Passgenauigkeit und rundum geschlossene Seiten um die Abdeckung wird eine zugluftfreie Umgebung sichergestellt.



## FESTES TEIL

44015 80 cm rechts  
44014 80 cm links  
44011 90 cm rechts  
44010 90 cm links

## DECKEL

44025 80 cm rechts  
44024 80 cm links  
44021 90 cm rechts  
44020 90 cm links

## ZUBEHÖR KIT

44000

## INN-O-CORNER SET:

44090 80 cm rechts  
44080 80 cm links  
44070 90 cm rechts  
44060 90 cm links

*Das Set beinhaltet den festen Teil, den Deckel und das Zubehör Kit. Der Deckel für den Lampenschirm, der Lampenschirm und Leuchtmittel ist im Set nicht beinhaltet.*

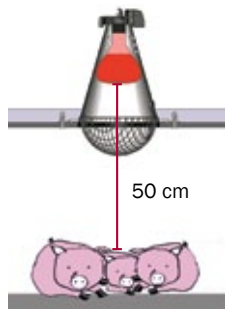
2960510 Verschlussdeckel für Lampe

## SPERRPLATTE



44215 INN-O-BLOCK 80 cm  
44210 INN-O-BLOCK 90 cm  
44220 Sperrplatte mit Loch

## WÄRMELAMPE FÜR INN-O-CORNER



- Die einzige Wärmelampe am Markt die alle Anforderungen erfüllt
- Spritzfest (IPX4)
- Feinabstand im kuppelförmigen Netz <50 mm
- Bajonettfassung - leicht auf der Abdeckung des Ferkelnebsts zu montieren
- Als CE oder regulärem Stecker erhältlich

96341 Lampenschirm mit Normalstecker  
96342 Lampenschirm mit CE-Stecker  
9971013 Wärmelampe 100 Watt, 12 Stück



## TOPPROFILE



43515 Links gegen Gang  
43516 Links gegen Brettprofil  
43517 Links gegen Wand



43510 Rechts gegen Gang  
43511 Rechts gegen Brettprofil  
43512 Rechts gegen Wand



44147 Doppelt

Änderung in Material und Desing vorbehalten.

B-6507-DE

MASTER TRADING

MASTER TRADING • KIRKEVÆNGET 5 • 7400 HERNING • DENMARK

www.mastertrading.dk • Tel. +45 9744 6677